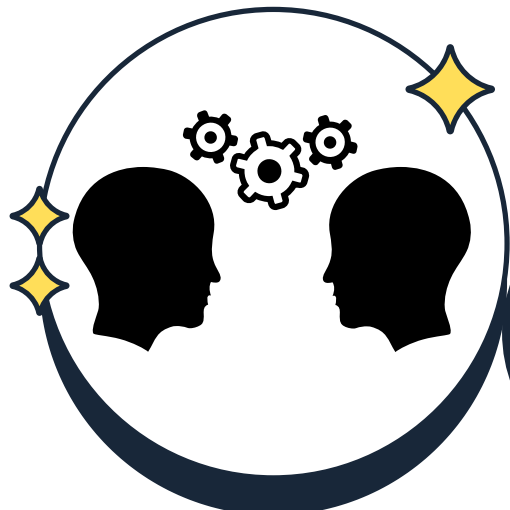


RaisE'IN

Orientation pro



Coaching



Recourir à un coach en accompagnement de carrière et de gestion de carrière offre un accompagnement personnalisé, une expertise en évolution constante, la capacité d'identifier et de développer des compétences professionnelles, et une meilleure préparation aux transitions de carrière, le tout contribuant à une réussite professionnelle



INCLUS :



TARIF € SUR MESURE

- Des séances de 1h00 à 1h30 dont la cadence est à définir selon vos besoins.

- Bénéficier d'un accompagnement personnalisé,
- axé sur la réalisation des objectifs professionnels spécifiques de l'individu.

- Bénéficier de notre expertise en gestion de carrière: tendance du marché, compétences recherchées, stratégie de développement professionnelles

- Identifier vos forces et vos faiblesses:
- coconstruire votre plan d'action pour améliorer vos compétences et atteindre vos objectifs de carrière etc.....



EX SKILLS

Développement professionnel



Développement des compétences



Planification stratégique de carrière



Technique de recherche, d'emploi



Communication



Confiance en soi



Prise de décision



Réseautage



Leadership

